

2. Wohnungssuche

Was suche ich ?

Vor der Suche nach einer geeigneten Wohnung solltest du dir etwas Zeit nehmen, um darüber nachzudenken, welche Ansprüche du an deine Wohnung stellst.

Hierbei kann folgende Checkliste helfen:

1. Wie viel m²/ Zimmer soll die Wohnung haben ?
2. Wie soll die Wohnung aufgeteilt sein ?
3. Soll die Wohnung Balkon/Terrasse/Garten/Stellplatz haben ?
4. Ist die Wohnung modernisiert/renoviert ?
5. Gehört zur Wohnung ein Keller ?
6. In welchem Geschoss soll die WE sein ?
7. Muss die Wohnung möbliert sein ?
8. Sollte eine Einbauküche vorhanden sein ?
9. Ist ein Waschmaschinenanschluss da ?
10. Sind Haustiere erlaubt ?

Wo finde ich meine Wohnung ?

Es gibt verschiedene Möglichkeiten z.B.:

- Hausverwalter
- Wohnungsunternehmen
- Makler
- Internet
- Zeitungen
- Aushänge
- Wohnungsamt

3. Begriffserklärung

Leistungen nach dem SGB II ...stellen eine Grundsicherung für Arbeitssuchende dar, umgangssprachlich auch HARTZ IV genannt. In Görlitz ist das Dienstleistungszentrum für Arbeit, Lunitz 10, Tel. 03581-657360 zuständig.

Leistungen nach dem SGB III ...bekommt, wer arbeitsfähig ist, bereits gearbeitet hat und nun arbeitslos ist. Selbe Zuständigkeit wie SGB II, aber Tel. 01801-555111.

Leistungen nach dem SGB VII ...ist Sozialhilfe, die Bedürftige bekommen, die auf Dauer erwerbsgemindert sind. Ansprechpartner findest du im Rathaus Görlitz, Untermarkt 6-8, Tel. 03581-672151.

Bafög ...bekommen Studenten und Absolventen weiterführender Bildungsstätten. Letztere finden im Landratsamt Görlitz, Am Klinikum 7, Tel. 03581-361225 Rat. Studenten wenden sich an das Studentenwerk der jeweiligen Hochschule.

BAB ...erhalten Azubis und Leute während einer berufsvorbereitenden Maßnahme, wenn der Ausbildungsbetrieb vom Elternhaus zu weit entfernt ist. Weitere Infos: www.arbeitsagentur.de_dort_im_BAB-Rechner.

Wohngeld ...ist ein staatlicher Zuschuss zur Miete unter bestimmten Voraussetzungen. Erkundige dich bei der Wohngeldstelle in Görlitz, H.-Keller-Str.14, Tel. 03581-671409.

Telefon+Internet ...dafür solltest du ca. 20-30 EURO monatlich einplanen.

GEZ ...sind Gebühren für Rundfunkteilnehmer. Sie betragen 17,98 € monatlich (Stand: Dez. 2010). Eventuell kannst Du Gebührenbefreiung bekommen. Nähere Infos: www.gez.de.

Haftpflichtversicherung ...zahlt für Schäden, die du anderen verursachst. Ganz wichtig ! Frag deine Versicherung: Prämien ab 5 EURO monatlich möglich.

Hausratversicherung ...ersetzt dein Mobiliar z.B. bei Brand oder Wasserschaden. Prämien ab ca. 6 EURO monatlich möglich.

Berufsunfähigkeitsversicherung ...ist wichtig falls du durch Unfall oder Krankheit deinen Beruf (zeitweise) nicht mehr ausüben kannst. Frag deine Versicherung !



MEINE ERSTE WOHNUNG

Broschüre Nr. 1

Finanzcheck

Wohnungssuche

Ein Service von:

MARX Immobilien

Biesnitzer Str. 72

02826 Görlitz

Tel. 03581 – 761 724

Fax: 03581 – 761 725

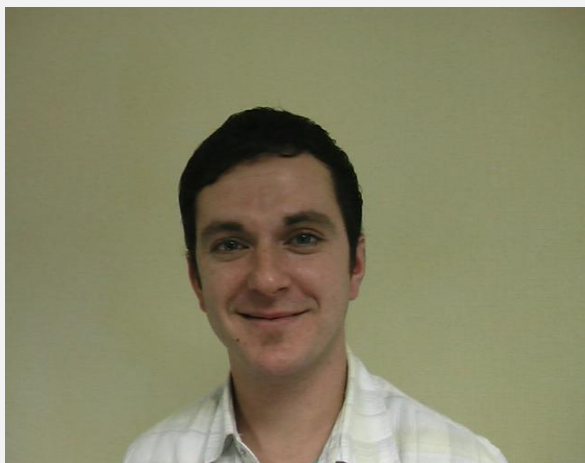
E-mail: info@marx-immobilien.com

www.marx-immobilien.com

Hallo,

wir haben für dich einen Leitfaden entwickelt. Neben Tipps und nützlichen Hinweisen zum Thema Wohnen bietet er dir auch Checklisten, um deine Planungen zu erleichtern. In diesem Teil wollen wir dir helfen zu entscheiden, ob du dir eine eigene Wohnung bereits leisten kannst und wenn ja, mit welcher Miethöhe. Wenn dir das klar ist, kann die Wohnungssuche beginnen! Wir zeigen dir, wo und nach welchen Kriterien du suchen kannst.

Dann mal los !



Stefan Kotteck
MARX Immobilien

1.Finanzcheck – Kann ich mir eine eigene Wohnung leisten ?

Bevor du dir konkrete Vorstellungen über deine zukünftige Wohnung machst, solltest du checken, welche Kosten „in der Selbstständigkeit“ sonst noch auf dich zukommen.

Bitte kalkuliere die Ausgaben und Einnahmen vorsichtig, d.h. die Ausgaben eher ein wenig höher und die Einnahmen etwas geringer. So bist du auf der sicheren Seite: Du kannst etwas Geld sparen und dir auch zwischendurch kleine Wünsche erfüllen.



Die folgende Tabelle bietet dir eine Orientierungshilfe, um deine Einnahmen und Ausgaben darzustellen.

Bei Wörtern, die mit * gekennzeichnet sind, haben wir am Ende dieser Broschüre Richtwerte und weitergehende Erläuterungen beigefügt.

Einnahmen

Einkommen:

Gehalt, Ausbildungsvergütung,
Leistungen nach dem SGB II*,
SGB III* und SGB VII*,Rente _____

Mögliche Förderungen:

Bafög*,Berufsausbildungsbeihilfe
(BAB)*, Kindergeld, Wohngeld* _____

Summe Einkommen: _____

Unterstützung von den Eltern: _____

Summe Einnahmen: _____

Ausgaben

Miete, Betriebs- und Heizkosten _____

Telefon+Internet*, Strom, GEZ* _____

Lebensmittel, sonstige Einkäufe _____

Auto, Bus und Bahn _____

Versicherungen:

Haftpflicht, Hausrat*, _____

Berufsunfähigkeit* _____

Sonstiges, Freizeit _____

Summe Ausgaben: _____

Differenz:

Also: Die Differenz sollte unbedingt im Plus sein ! Denk bitte daran, dass eventuell einmalige Kosten für Renovierung und Einrichtung anfallen können !